

# OFERTA PROJEKT ALIGATOR 35 m<sup>2</sup> z antresolą

SZCZEGÓŁY DOTYCZĄCE REALIZACJI I UŻYWANYCH MATERIAŁÓW W PLIKU

**STANDARD REALIZACJI**

Fundament – płyta fundamentowa

W CENIE WYMIANA I ZAGĘSZCZENIE GRUNTU, OCIEPLENIE 10 CM STYRODURU + ZBROJENIE

**FUNDAMENT 18 000 zł brutto z VAT 8%**

Szkielet z certyfikowanego drewna iglastego C24 – ściany zewnętrzne, ściany wewnętrzne, strop i dach

Płyta GK OGNIOODPORNĄ o grubości 12 mm – konstrukcja ścian zewnętrznych

Elewacja – tynk biały z klejem i siatką + płyta z włókien drzewnych pod tynkiem

Płyta OSB-3 o grubości 22 mm – konstrukcja poddasza

Okna PCV marki BUDVAR dwuszybowe

Drzwi zewnętrzne w kolorze okien, ocieplone, antywłamaniowe

Komin stalowy do podłączenia kozy

Blachodachówka Pruszyński – pokrycie dachowe

Membrana zabezpieczająca na dachu

Transport i dojazdy

**STAN SSZ 89 000 zł brutto z VAT 8%**

Ocieplenie dachu wełna mineralną 15 cm

Ocieplenie ścian wełna mineralną 15 cm

Ocieplenie stropu wełna mineralną 15cm

Ocieplenie ścian wewnętrznych wełna mineralną 10 cm

Wylewka ocieplona pod podłogę, styropian 15 cm

Wykończenie w środku - Płyta GK OGNIOODPORNĄ, bez szpachlowania

Pakiet wentylacja – kratki wentylacyjne lub kominki z pomieszczeń wilgotnych – 3 sztuk

**PRACE DO STANU DEWELOPERSKIEGO**

**31 000 ZŁ BRUTTO Z VAT 8%**

Instalacja elektryczna
Instalacja wodno-kanalizacyjna
Instalacja C.O.
PRACE INSTALACYJNE – CENA USTALANA INDYWIDUALNIE SZACUNKOWY KOSZT 17 000 ZŁ BRUTTO

Prace dodatkowe ustalane indywidualnie

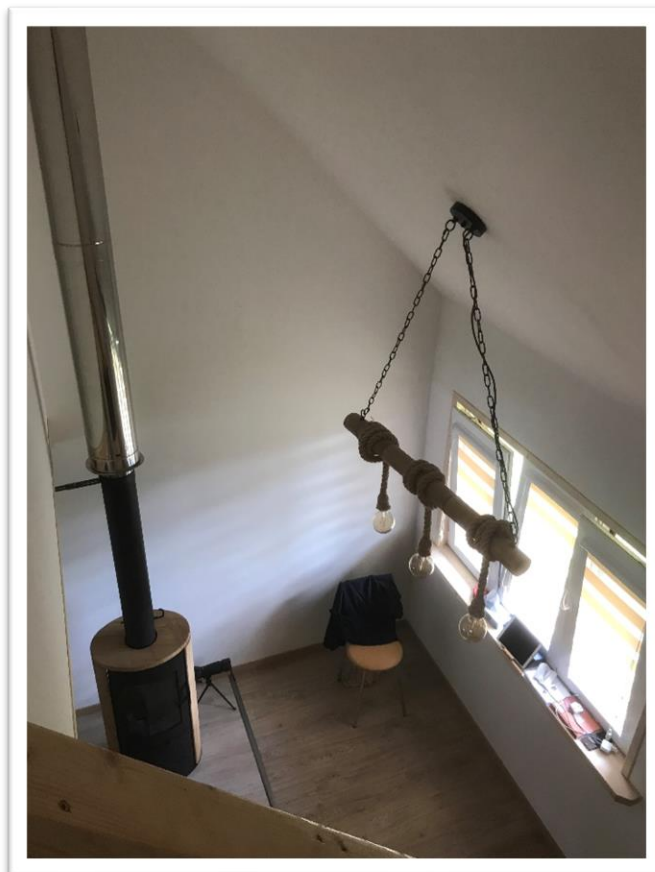
Zapraszamy do kontaktu



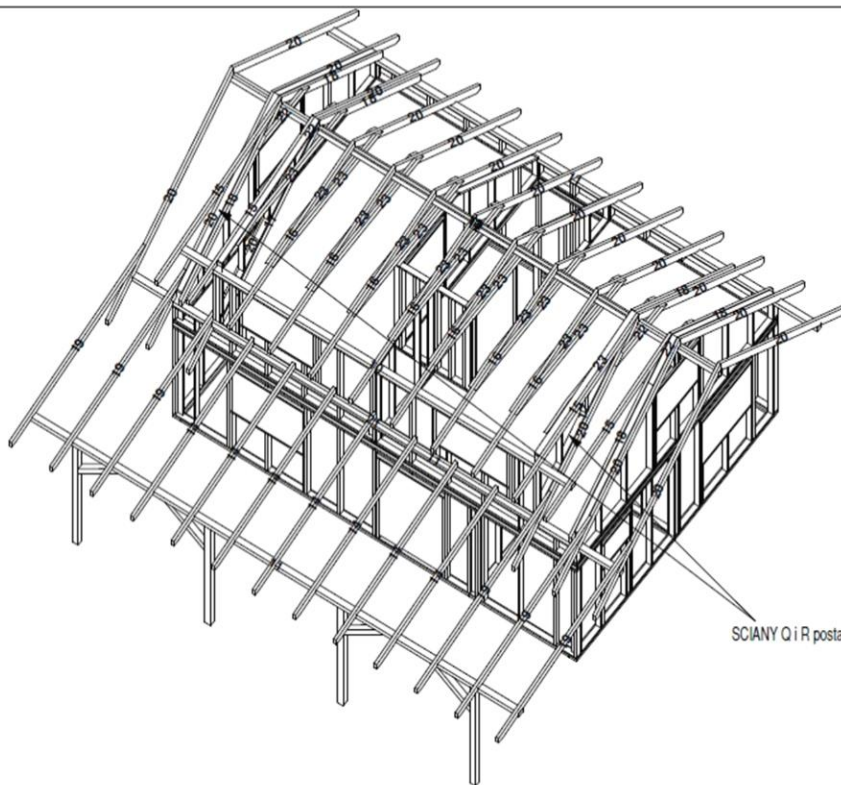
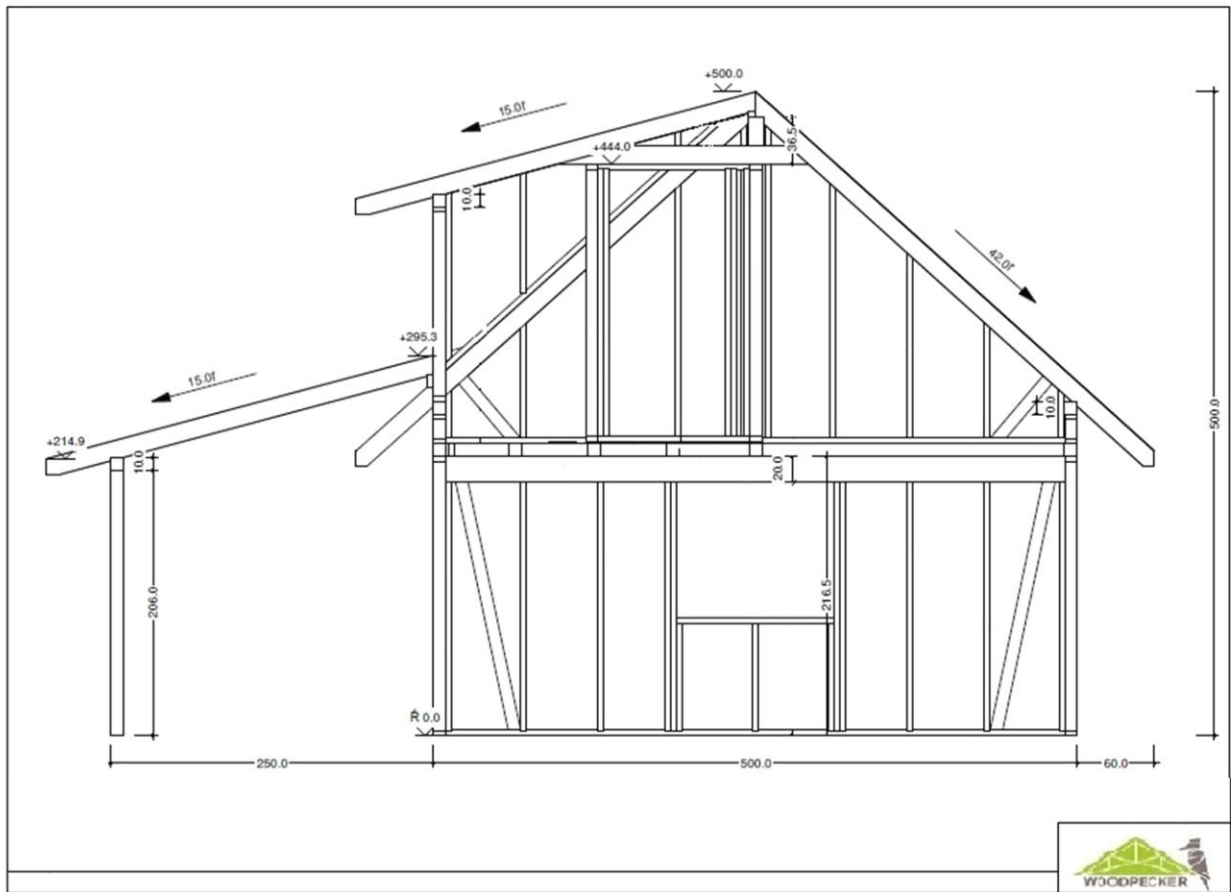
Wojciech Żelechowski 505 096 765  
Biuro 602 214 807

[www.domekidom.com](http://www.domekidom.com)

<https://www.facebook.com/domekidom>







SCIANY Q i R postawic na krokwiach nr 17

Projekt: MRÓZ	WIEZBA
Nr projektu:	Utworzony: 14.05.2019
Nazwa pliku:	SKALA 1:46