

OFERTA PROJEKT SOSENKA 4 – 63 m²

SZCZEGÓŁY DOTYCZĄCE REALIZACJI I UŻYWANYCH MATERIAŁÓW W PLIKU

STANDARD REALIZACJI



Fundament – płyta fundamentowa W CENIE WYMIANA I ZAGĘSZCZENIE GRUNTU, OCIEPLENIE 10 CM STYRODURU + ZBROJENIE
FUNDAMENT 25 000 zł brutto z VAT 8%

Szkielet z certyfikowanego drewna iglastego C24 – ściany zewnętrzne, ściany wewnętrzne, strop i dach
Płyta GK OGNIOODPORNĄ o grubości 12 mm – konstrukcja ścian zewnętrznych
Elewacja – tynk biały z klejem i siatką + płyta z włókien drzewnych pod tynkiem
Płyta OSB-3 o grubości 22 mm – konstrukcja poddasza
Okna PCV marki BUDVAR trzyszybowe + okno dachowe
Drzwi zewnętrzne w kolorze okien, ocieplone, antywłamaniowe
Komin MUROWANY systemowy, kanał dymowy + kanały wentylacyjne
Blachodachówka Pruszyński – pokrycie dachowe
Membrana zabezpieczająca na dachu
Transport i dojazdy
STAN SSZ 140 000 zł brutto z VAT 8%

Ocieplenie dachu wełna mineralną 20 cm
Ocieplenie ścian wełna mineralną 15 cm + 5 cm
Ocieplenie stropu wełna mineralną 15cm
Ocieplenie ścian wewnętrznych wełna mineralną 10 cm
Wylewka ocieplona pod podłogę, styropian 15 cm
Wykończenie w środku - Płyta GK OGNIOODPORNĄ, bez szpachlowania
Pakiet wentylacja – kratki wentylacyjne lub kominki z pomieszczeń wilgotnych – 5 sztuk
PRACE DO STANU DEWELOPERSKIEGO 58 000 ZŁ BRUTTO Z VAT 8%

Instalacja elektryczna
Instalacja wodno-kanalizacyjna
Instalacja C.O.
PRACE INSTALACYJNE – CENA USTALANA INDYWIDUALNIE SZACUNKOWY KOSZT 20 000 ZŁ BRUTTO

Prace dodatkowe ustalane indywidualnie

Zapraszamy do kontaktu



Wojciech Żelechowski 505 096 765

Biuro 602 214 807

www.domekidom.com

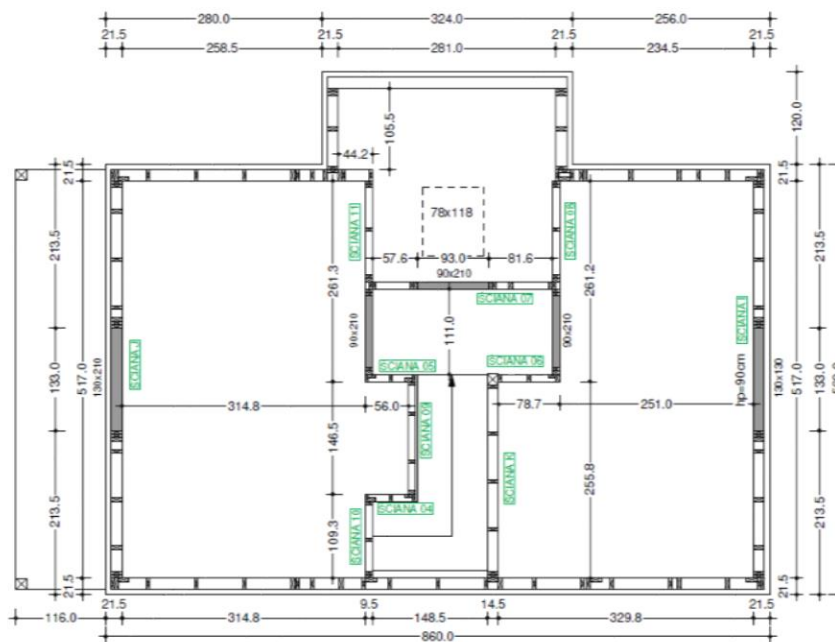
<https://www.facebook.com/domekidom>



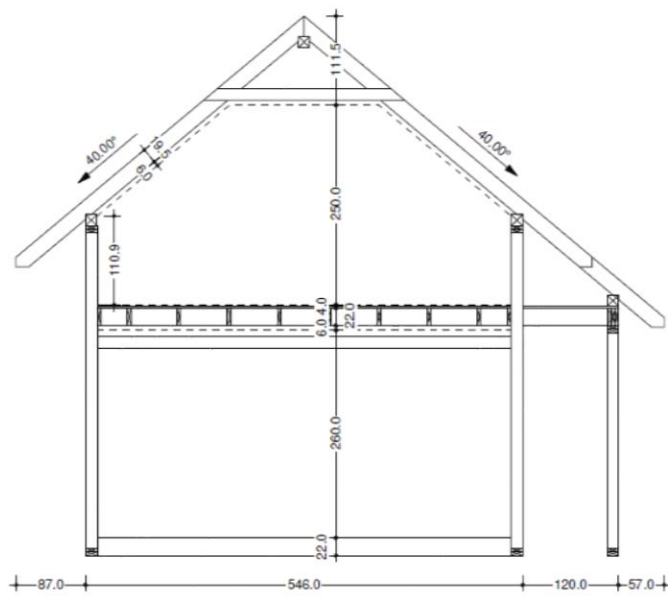
RZUTY I PRZEKRÓJ PROJEKT SOSENKA 4 – 63 m²



Projekt: Firma: Woodpecker Data: 17.11.2020 Skala: 40 Przedmiot: Rzut parteru



Projekt: Firma: Woodpecker Data: 17.11.2020 Skala: 40 Przedmiot: Rzut poddasza



Projekt: Wiśniewska

Firma: Woodpecker

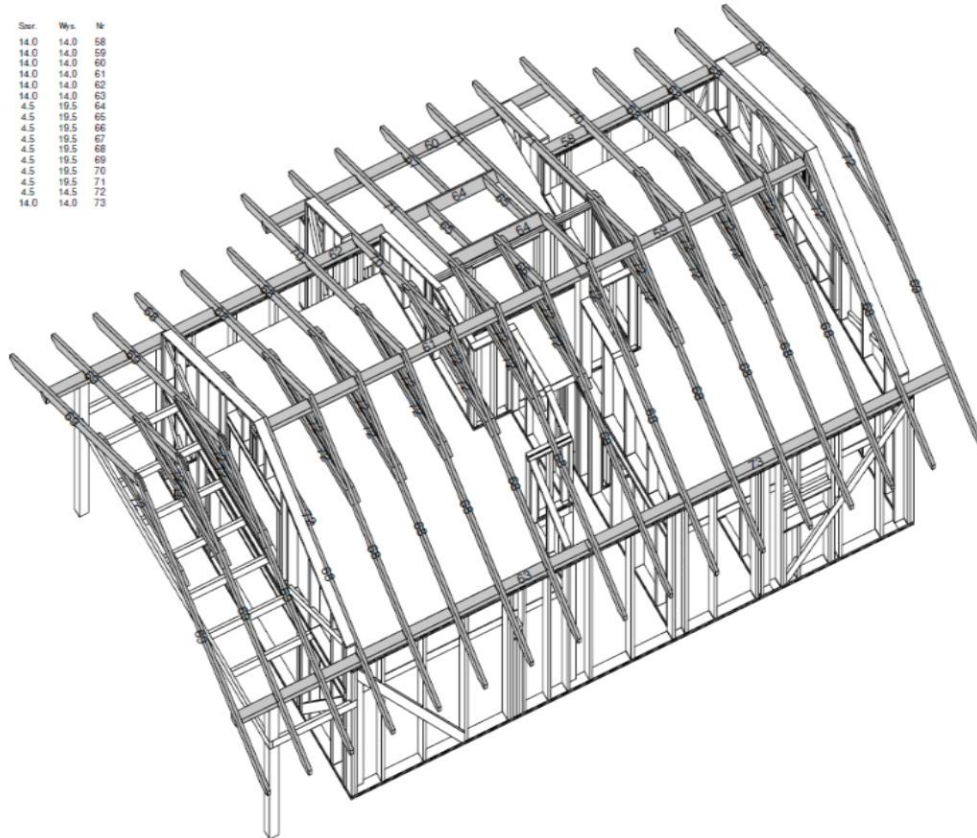
Data: 17.11.2020

Skala: 40

Przedmiot: Przekrój

Wiśniewska

Nazwa	Iloc	Długość	Szer.	Wys.	Nr
Murlata	1	327.5	14.0	14.0	58
Plataw	1	358.8	14.0	14.0	59
Murlata	1	424.0	14.0	14.0	60
Plataw	1	501.3	14.0	14.0	61
Murlata	1	511.8	14.0	14.0	62
Murlata	1	545.0	14.0	14.0	63
Krokiew	2	133.3	4.5	19.5	64
Krokiew	2	157.6	4.5	19.5	65
Krokiew	1	176.9	4.5	19.5	66
Krokiew	1	251.6	4.5	19.5	67
Krokiew	19	477.7	4.5	19.5	68
Krokiew	8	481.1	4.5	19.5	69
Krokiew	3	595.1	4.5	19.5	70
Krokiew	3	595.1	4.5	19.5	71
Kieszce	29	251.6	4.5	14.5	72
Murlata	1	545.0	14.0	14.0	73
	75				



Projekt:

Firma: Woodpecker

Data: 26.11.2020

Skala: 43

Przedmiot: Więźba